



LIQASEAL

Your Shield • Our Seal • Enduring Performance

COMPANY PROFILE

HỒ SƠ NĂNG LỰC



Kính gửi Quý Khách hàng/Quý Đối tác,

Công ty TNHH LIQASEAL trân trọng gửi tới Quý Khách hàng/Quý Đối tác lời chào trân trọng cùng lời chúc sức khỏe, thành công và phát triển bền vững.

Nhằm hỗ trợ Quý vị thuận tiện hơn trong quá trình tìm hiểu, đánh giá và lựa chọn đối tác phù hợp, chúng tôi xin trân trọng gửi đến Quý vị **Hồ sơ năng lực LIQASEAL**. Hồ sơ bao gồm những thông tin tổng quan về doanh nghiệp, năng lực sản xuất và cung ứng, giải pháp sản phẩm, khả năng hỗ trợ kỹ thuật cùng các dự án tiêu biểu mà LIQASEAL đã tham gia.

Với định hướng phát triển theo tiêu chí chuyên nghiệp, uy tín và đồng hành dài hạn, LIQASEAL không ngừng đầu tư vào năng lực kỹ thuật, chất lượng sản phẩm và giải pháp ứng dụng thực tiễn, nhằm mang đến cho khách hàng những giá trị bền vững và hiệu quả sử dụng tối ưu.

Chúng tôi tin rằng, với nền tảng sản xuất chủ động, đội ngũ kỹ thuật giàu kinh nghiệm và các dòng sản phẩm chất lượng ưu việt, LIQASEAL sẽ là đối tác tin cậy, sẵn sàng đồng hành cùng Quý Khách hàng/Quý Đối tác trong các công trình và dự án xây dựng.

Dear Valued Customers/Partners,

LIQASEAL Co., Ltd. would like to extend our sincere greetings and best wishes for your health, success, and sustainable growth.

In order to support your convenience in exploring, evaluating, and selecting suitable partners, we are pleased to present to you the LIQASEAL Company Profile. This document provides an overview of our company, including our manufacturing and supply capabilities, product solutions, technical support expertise, as well as key projects that LIQASEAL has participated in.

With a development orientation based on professionalism, credibility, and long-term partnership, LIQASEAL continuously invests in technical capabilities, product quality, and practical application solutions, aiming to deliver sustainable value and optimal performance to our customers.

We strongly believe that, with our in-house manufacturing capabilities, experienced technical team, and high-quality product lines, LIQASEAL will be a reliable partner, ready to accompany our valued Customers/Partners in construction projects and developments.



TABLE OF CONTENT

TÂM NHÌN - SỨ MỆNH - GIÁ TRỊ CỐT LÕI Vision – Mission – Core Values	05
NĂNG LỰC SẢN XUẤT VÀ CÔNG NGHỆ Manufacturing Excellence & Technology	09
ĐỐI TÁC CỦA CHÚNG TÔI VStrategic Partners	17
KHU VỰC ỨNG DỤNG SẢN PHẨM Application Areas	19
SẢN PHẨM TIÊU BIỂU Products	23
DỰ ÁN TIÊU BIỂU Project	33
CHỨNG NHẬN & LIÊN HỆ Certifications & Contact	39



TÂM NHÌN

LIQASEAL không chỉ là đơn vị cung cấp sản phẩm, nguyên liệu, phụ gia và giải pháp chống thấm cho ngành xây dựng, mà còn hướng đến vai trò là người bạn đồng hành bên bờ cùng khách hàng trên hành trình đổi mới, phát triển công trình và nâng cao chất lượng cuộc sống.

LIQASEAL is not only a provider of products, materials, additives, and waterproofing solutions for the construction industry, but also strives to be a reliable long-term partner, accompanying clients in innovation, project development, and improving quality of life.

SỨ MỆNH

Chúng tôi cam kết mang đến những giá trị bền vững thông qua sản phẩm và dịch vụ của mình, góp phần nâng cao chất lượng công trình, tối ưu hiệu quả sử dụng và tạo nên những trải nghiệm khác biệt cho khách hàng.

We are committed to delivering sustainable value through our products and services, contributing to enhanced construction quality, optimized performance, and distinctive customer experiences.

CORE VALUES

GIÁ TRỊ CỐT LÕI

BỀN VỮNG - CẢI TIẾN - AN TOÀN

SUSTAINABILITY – INNOVATION – SAFETY

Tôn trọng môi trường | Environmental Responsibility

LIQASEAL đề cao trách nhiệm với môi trường thông qua việc giảm thiểu các tác động tiêu cực trong quá trình sản xuất và vận hành. Chúng tôi ưu tiên sử dụng nguồn nguyên liệu phù hợp, áp dụng các phương pháp sản xuất hiệu quả, tiết kiệm năng lượng và hạn chế phát sinh chất thải, hướng đến sự phát triển bền vững lâu dài.

LIQASEAL is committed to environmental responsibility by minimizing negative impacts throughout its production and operations. We prioritize the use of appropriate raw materials, implement efficient and energy-saving manufacturing processes, and reduce waste generation, aiming for long-term sustainable development.

Tính thẩm mỹ | Aesthetic Value

Bên cạnh yêu cầu về kỹ thuật và độ bền, LIQASEAL luôn chú trọng đến yếu tố thẩm mỹ của công trình. Chúng tôi tin rằng một giải pháp hiệu quả không chỉ đáp ứng công năng sử dụng mà còn góp phần hoàn thiện giá trị tổng thể, gia tăng sự hài lòng của khách hàng và nâng cao giá trị công trình.

In addition to technical performance and durability, LIQASEAL places strong emphasis on the aesthetic value of construction projects. We believe that an effective solution not only fulfills functional requirements but also enhances overall project value, increases customer satisfaction, and elevates the quality of the structure.

Công nghệ tiên tiến | Advanced Technology

LIQASEAL không ngừng nghiên cứu và ứng dụng các công nghệ tiên tiến nhằm nâng cao hiệu quả sử dụng và độ bền của hệ thống chống thấm. Việc áp dụng các giải pháp vật liệu hiện đại như polymer, màng chống thấm, công nghệ bơm ép và các giải pháp hỗ trợ kết cấu là nền tảng giúp công trình gia tăng độ ổn định, bền chắc và khả năng bảo vệ lâu dài.

LIQASEAL continuously researches and applies advanced technologies to enhance the performance and durability of waterproofing systems. The use of modern material solutions such as polymers, waterproofing membranes, injection technologies, and structural support systems forms a solid foundation for improving stability, strength, and long-term protection of construction works.

An toàn lao động | Occupational Safety

Chúng tôi nhận thức rõ rằng an toàn lao động là yếu tố quan trọng trong quá trình thi công và ứng dụng sản phẩm tại công trình. Vì vậy, LIQASEAL hướng đến việc phát triển các sản phẩm thân thiện hơn với môi trường, góp phần bảo đảm sức khỏe cho người sử dụng và người trực tiếp thi công.

We recognize that occupational safety is a critical factor in construction and product application processes. Therefore, LIQASEAL is committed to developing more environmentally friendly products that help ensure the health and safety of both end users and on-site workers.



NĂNG LỰC SẢN XUẤT & CÔNG NGHỆ

Integrated Production & Technology

TECHNOLOGY



Với hệ thống 02 cụm nhà máy đặt tại Bình Dương, LIQASEAL chủ động hơn trong năng lực sản xuất, kiểm soát chất lượng và đáp ứng tiến độ cung ứng cho thị trường. Bên cạnh đó, doanh nghiệp tiếp cận và ứng dụng công nghệ từ Ý, đồng thời nghiên cứu điều chỉnh để phù hợp với điều kiện khí hậu và đặc thù công trình tại Việt Nam, từ khu vực phía Nam đến phía Bắc. Đây là nền tảng giúp LIQASEAL phát triển các sản phẩm và giải pháp có tính ứng dụng thực tiễn, ổn định và phù hợp với nhu cầu của thị trường xây dựng trong nước

With two manufacturing complexes located in Binh Duong, LIQASEAL has greater control over its production capacity, quality management, and the ability to meet market supply timelines. In addition, the company adopts and applies technologies from Italy, while continuously researching and adapting them to suit Vietnam's diverse climate conditions and construction characteristics—from the South to the North. This foundation enables LIQASEAL to develop practical, stable products and solutions that effectively meet the demands of the domestic construction market.



Why Choose Liqaseal

TẠI SAO LẠI LỰA CHỌN LIQASEAL?

LIQASEAL

Your Shield • Our Seal • Enduring Performance

1. Kỹ thuật | Technical Expertise

Đội ngũ LIQASEAL được xây dựng trên nền tảng chuyên môn kỹ thuật, am hiểu đặc tính sản phẩm, yêu cầu vật liệu và điều kiện ứng dụng thực tế tại công trình. Đây là cơ sở để doanh nghiệp tư vấn đúng giải pháp, đúng hạng mục và đúng yêu cầu kỹ thuật.

LIQASEAL's team is built on a strong technical foundation, with in-depth understanding of product characteristics, material requirements, and real-world application conditions. This enables the company to deliver precise solutions tailored to the right scope and technical requirements.

2. Giám sát | Technical Supervision

LIQASEAL chú trọng năng lực giám sát kỹ thuật trong quá trình triển khai, nhằm bảo đảm sản phẩm được áp dụng đúng quy trình, đúng khu vực và đúng yêu cầu của từng hạng mục. Sự phối hợp chặt chẽ tại công trình góp phần nâng cao hiệu quả sử dụng và tính đồng bộ của giải pháp.

LIQASEAL places strong emphasis on technical supervision during project execution to ensure products are applied in accordance with proper procedures, designated areas, and specific requirements. Close on-site coordination enhances performance and ensures consistency across all solutions.

3. Sản xuất | Manufacturing Capability

Với đội ngũ vận hành sản xuất được tổ chức bài bản, LIQASEAL chủ động trong quá trình kiểm soát chất lượng, tiến độ và tính ổn định của sản phẩm. Đây là nền tảng quan trọng giúp doanh nghiệp đáp ứng tốt yêu cầu cung ứng cho thị trường và công trình thực tế.

With a well-structured production team, LIQASEAL maintains full control over quality, production timelines, and product consistency. This serves as a key foundation for meeting market demands and real project requirements.

4. Phản ứng nhanh | Responsiveness

Khả năng phối hợp và phản hồi kịp thời là một trong những điểm mạnh của LIQASEAL trong quá trình làm việc với khách hàng, Ban Chỉ huy công trình và nhà thầu. Điều này giúp doanh nghiệp xử lý nhanh các yêu cầu phát sinh, hỗ trợ hiệu quả trong suốt quá trình cung ứng và triển khai.

Responsive coordination and timely communication are among LIQASEAL's core strengths when working with clients, project management teams, and contractors. This allows for quick handling of arising issues and effective support throughout supply and execution stages.

5. Giàu kinh nghiệm | Extensive Experience

Đội ngũ LIQASEAL được tích lũy kinh nghiệm qua quá trình đồng hành cùng nhiều công trình và hạng mục thực tế. Kinh nghiệm này giúp doanh nghiệp hiểu rõ yêu cầu thị trường, nâng cao năng lực phối hợp và đưa ra các giải pháp phù hợp với điều kiện triển khai cụ thể.

LIQASEAL's team has accumulated extensive experience through involvement in a wide range of projects and applications. This expertise enables the company to better understand market demands, enhance coordination, and deliver solutions tailored to specific project conditions.

Implementation Procedure

TRÌNH TỰ TRIỂN KHAI

KHẢO SÁT HIỆN TRẠNG CÔNG TRÌNH | SITE ASSESSMENT

Căn cứ bản vẽ thiết kế và yêu cầu của công trình, công tác khảo sát hiện trạng tại các vị trí sẽ sử dụng chống thấm, bao gồm các vấn đề sau: Tình trạng thực tế sau khi xây dựng phân thô Kiểm tra phương thẳng đứng, phương ngang và bề mặt bàn giao để có biện pháp thi công phù hợp. Xác định cao độ chuẩn, kiểm tra độ phẳng của nền, tường, độ dốc. Khảo sát điều kiện thi công như vận thăng, giàn giáo, điện nước và thời điểm có thể thi công.

Based on design drawings and project requirements, a site inspection shall be carried out at areas designated for waterproofing, including the following:

Assessment of actual conditions after structural completion.
Inspection of vertical alignment, horizontal levels, and surface conditions to determine appropriate application methods.
Identification of reference elevations; checking surface flatness of floors and walls, as well as slope conditions.
Evaluation of site conditions such as hoisting equipment, scaffolding, utilities (electricity & water), and suitable construction timing.

ĐỀ XUẤT GIẢI PHÁP PHÙ HỢP SOLUTION PROPOSAL

Trên cơ sở kết quả khảo sát, LIQASEAL đề xuất giải pháp chống thấm phù hợp với hiện trạng công trình, đặc điểm khu vực ứng dụng và yêu cầu công năng của từng hạng mục.

Based on the assessment results, LIQASEAL proposes waterproofing solutions tailored to the project's current conditions, application areas, and functional requirements of each component.

CUNG ỨNG SẢN PHẨM VÀ PHỐI HỢP GIAO HÀNG PRODUCT SUPPLY & DELIVERY COORDINATION

Với lợi thế chủ động trong sản xuất tại nhà máy, LIQASEAL phối hợp trực tiếp cùng Ban Chỉ huy công trình và nhà thầu trong quá trình đặt hàng, cung ứng và giao nhận sản phẩm.

With the advantage of in-house manufacturing, LIQASEAL works closely with project management teams and contractors throughout the ordering, supply, and delivery process.

Căn cứ vào đơn đặt hàng và tiến độ thi công thực tế, sản phẩm sau khi hoàn thiện được giao đến công trình đúng chủng loại, đúng khối lượng và đáp ứng yêu cầu tiến độ.

Based on purchase orders and actual construction schedules, completed products are delivered to the site in the correct specifications, quantities, and in alignment with project timelines.

Khi giao hàng, LIQASEAL cung cấp đầy đủ hồ sơ, chứng từ và thông tin liên quan đến từng hạng mục, tạo thuận lợi cho công tác tiếp nhận, kiểm tra và phối hợp triển khai tại công trình.

Upon delivery, LIQASEAL provides complete documentation, certifications, and relevant information for each item, facilitating inspection, acceptance, and efficient on-site coordination.



LIQASEAL – NĂNG LỰC TẠO NÊN KHÁC BIỆT LIQASEAL – THE POWER OF DIFFERENCE

Khác biệt của LIQASEAL đến từ năng lực sản xuất chủ động, định hướng công nghệ và chất lượng sản phẩm ổn định. Với vai trò là nhà sản xuất và cung cấp giải pháp, LIQASEAL phát triển các sản phẩm phù hợp với yêu cầu thực tế của công trình về hiệu quả sử dụng, độ bền và tính ứng dụng.

LIQASEAL's differentiation lies in its proactive manufacturing capability, technology-driven approach, and consistent product quality. As both a manufacturer and solution provider, LIQASEAL develops products tailored to real project requirements in terms of performance, durability, and practical application.

Bên cạnh đó, LIQASEAL chú trọng kiểm soát chất lượng, hỗ trợ kỹ thuật và phối hợp trong quá trình triển khai, đồng thời hướng đến các giá trị an toàn và thân thiện hơn với môi trường. Đây là nền tảng giúp doanh nghiệp xây dựng uy tín và trở thành đối tác tin cậy trong lĩnh vực vật liệu và giải pháp cho xây dựng.

In addition, LIQASEAL emphasizes quality control, technical support, and close coordination during project execution, while promoting safety and environmental responsibility. These values form the foundation for building credibility and positioning the company as a trusted partner in construction materials and solutions.

CÁC GIÁ TRỊ KHÁC BIỆT CỦA LIQASEAL LIQASEAL'S KEY DIFFERENTIATORS

Năng lực sản xuất chủ động | Proactive Manufacturing Capability

Chủ động trong sản xuất và cung ứng, đáp ứng yêu cầu về tiến độ và tính đồng bộ.
Full control over production and supply, ensuring timely delivery and consistency.

Định hướng công nghệ | Technology-Driven Approach

Ứng dụng công nghệ phù hợp nhằm nâng cao hiệu quả sử dụng và độ bền sản phẩm.
Application of appropriate technologies to enhance performance and product durability.

Chất lượng ổn định | Consistent Quality

Kiểm soát chất lượng chặt chẽ để đáp ứng yêu cầu kỹ thuật.

Strict quality control to meet technical standards.

Giải pháp phù hợp từng hạng mục | Tailored Solutions

Phát triển giải pháp theo từng khu vực và điều kiện ứng dụng thực tế.

Solutions developed based on specific areas and real application conditions.

Hỗ trợ kỹ thuật | Technical Support

Đồng hành cùng khách hàng và các bên liên quan trong quá trình triển khai.

Close support for clients and stakeholders throughout project execution.

Hướng đến phát triển bền vững | Sustainable Development Orientation

Ưu tiên các giá trị an toàn và thân thiện hơn với môi trường.

Prioritizing safety and environmentally responsible values.



QUAN HỆ HỢP TÁC ĐỐI TÁC

DARTNER



Areas of Application

CHỐNG THẤM MÁI, CẢNH QUAN

Liqaseal Pulastic 600,
Liqaseal Aqua Primer

CHỐNG THẤM BỒN CÂY

Liqaseal Pulastic 600, Vải địa,
Liqaseal Aqua Primer

PHÒNG RÁC, NHÀ VỆ SINH, PHÒNG TẮM, SENO, BAN CÔNG, LOGIA

Liqaseal Flex Plus

VỮA RÓT KHÔNG CO NGÓT

ĐỔ BÙ ĐẦU CỘT

Liqagrout

PHÒNG KỸ THUẬT, PHÒNG BƠM, CẦU THANG BỘ

Liqacoat Primer SB, Liqacoat SRE SL

SÀN HẦM CUỐI

Liqacoat Primer MFX , Cát 0.1-0.3,
Liqacoat PUR HD, Liqacoat UV,
Liqacoat PUR Linemarker

SÀN HẦM

Liqacoat Primer SB, Cát 0.1-0.3,
Liqacoat SRE SL

CHỐNG THẤM ĐÁY HẦM

Liqaseal HPDE Plus

TƯỜNG NGOÀI NHÀ

Liqaseal W100

CHỐNG THẤM BỂ NƯỚC SẠCH

Liqaseal Flex Plus,
Liqaseal Eppocoat 200, Liqaseal Primer SB

CHỐNG THẤM MẠCH NGỪNG, KHE CO DẪN

Liqaseal waterstop, Liqaseal Hyperstop

CHỐNG THẤM HỐ PIT THANG MÁY

Liqaseal Crystal W

KEO DÁN GẠCH

Liqaseal Cermafix GP ,
Liqaseal Cermafix Plus

SÀN TRÊN

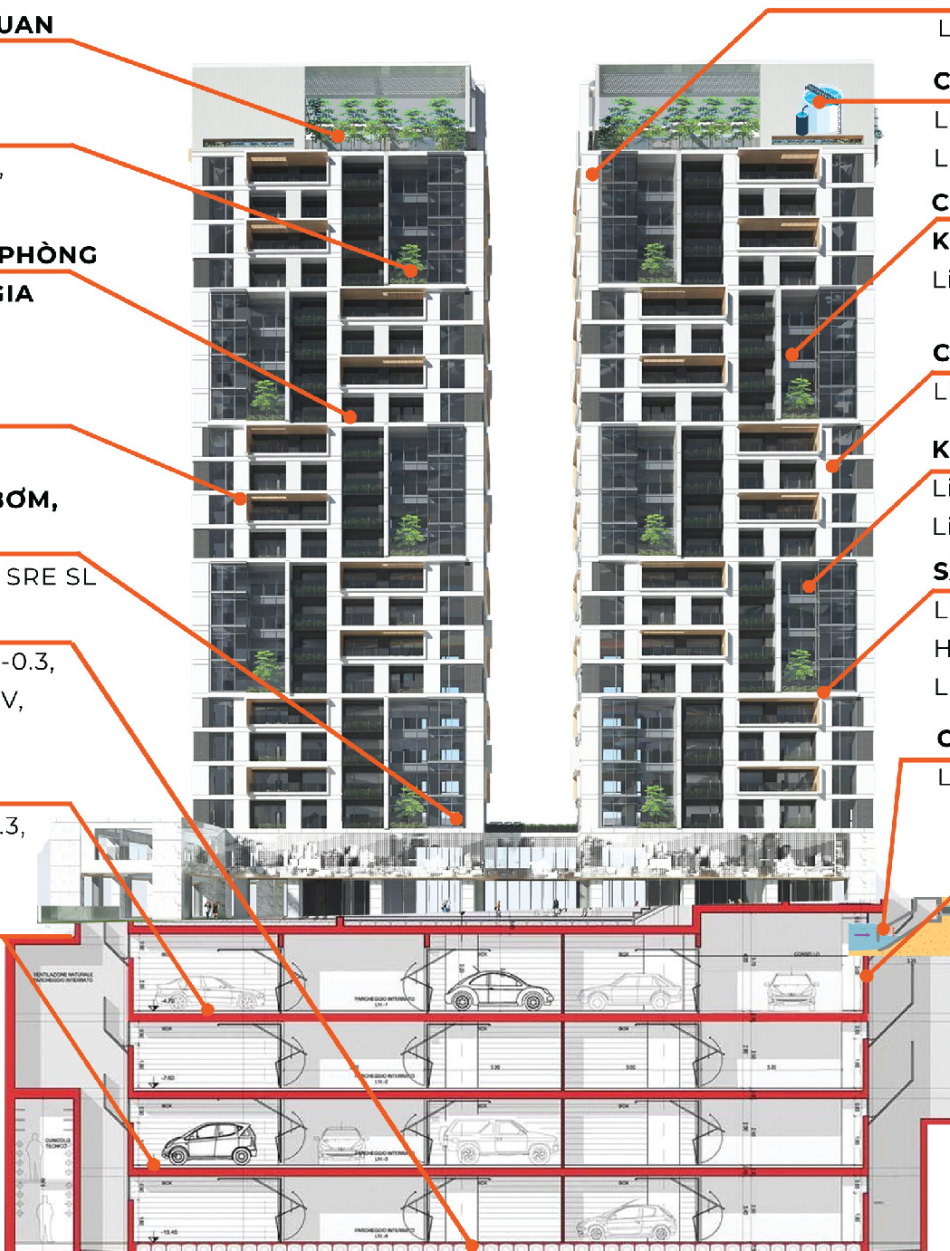
Liqacoat PUR Primer, Liqacoat PUR HD, Cát 0.1-0.3, Liqacoat UV,
Liqacoat PUR Linemarker

CHỐNG THẤM BỂ XLNT, TÁCH MỠ

Liqaseal Epoguard 150, Liqaseal Primer SB

CHỐNG THẤM TƯỜNG HẦM, THUẬN

Liqaseal Bitubond, Liqaseal Bituflex
Liqaseal Crystal W



ROOF & LANDSCAPE WATERPROOFING

Liqaseal Pulastic 600,
Liqaseal Aqua Primer

PLANTER BOX WATERPROOFING

Liqaseal Pulastic 600, Vải địa,
Liqaseal Aqua Primer

**GARBAGE ROOM, WC, BATHROOM,
SUNKEN AREA, BALCONY, LOGGIA.**

Liqaseal Flex Plus

NON-SHRINK GROUT

Liqagrout

**MECHANICAL ROOM, PUMP ROOM
AND STAIRCASE.**

Liqacoat Primer SB, Liqacoat SRE SL

LOWEST BASEMENT SLAB

Liqacoat Primer MFX , Cát 0.1-0.3,
Liqacoat PUR HD, Liqacoat UV,
Liqacoat PUR Linemarker

BASEMENT SLAB

Liqacoat Primer SB, Cát 0.1-0.3,
Liqacoat SRE SL

**BASEMENT BASE SLAB
WATERPROOFING**

Liqaseal HPDE Plus

EXTERIAL WALL

Liqaseal W100

POTABLE WATER TANK WATERPROOFING

Liqaseal Flex Plus,
Liqaseal Eppocoat 200, Liqaseal Primer SB

**JOINT WATERPROOFING
(CONSTRUCTION & EXPANSION JOINTS)**

Liqaseal waterstop, Liqaseal Hyperstop

ELEVATOR PIT WATERPROOFING

Liqaseal Crystal W

TILE ADHESIVE

Liqaseal Cermafix GP ,
Liqaseal Cermafix Plus

UPPER SLAB

Liqacoat PUR Primer, Liqacoat PUR
HD, Cát 0.1-0.3, Liqacoat UV,
Liqacoat PUR Linemarker

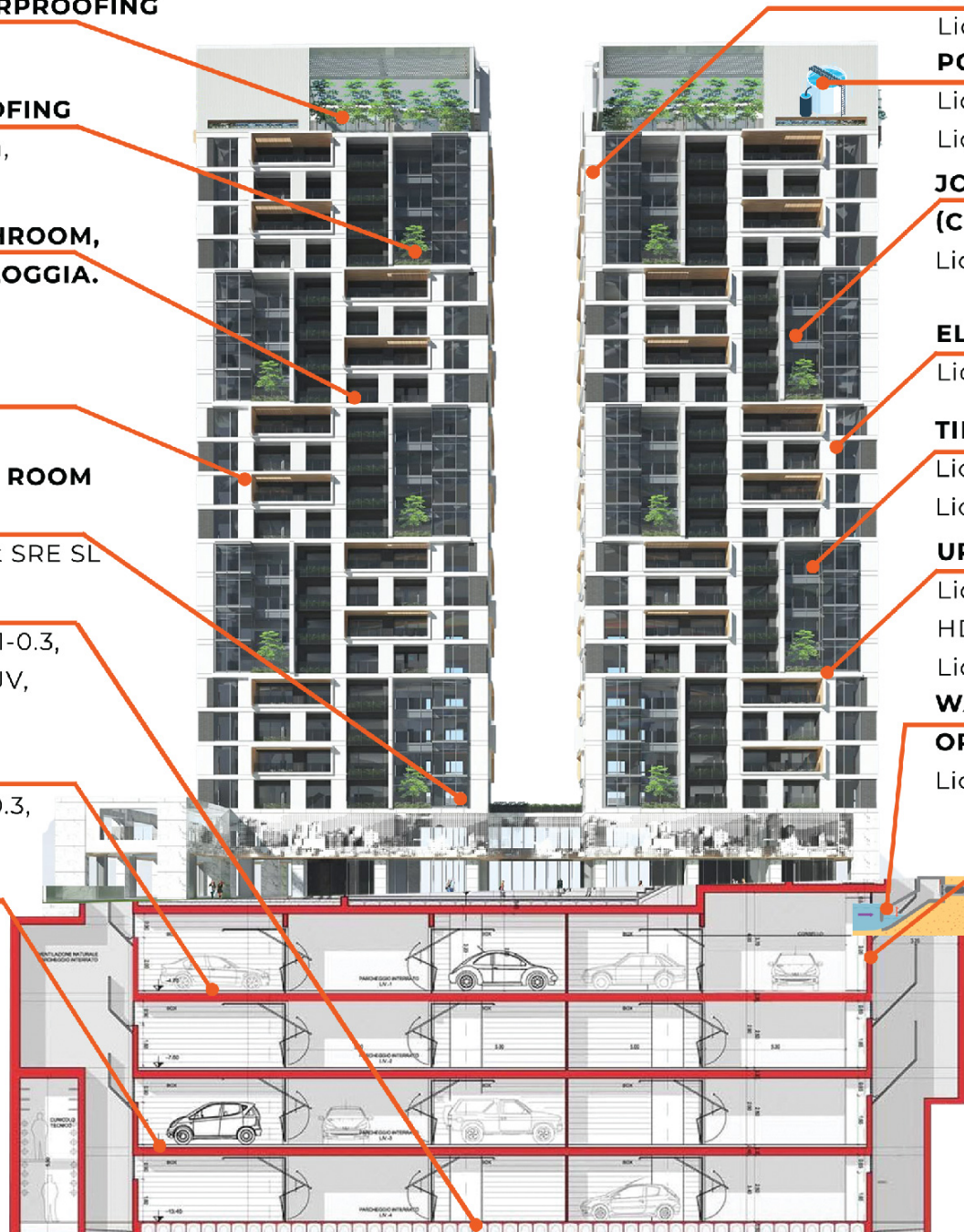
WATERPROOFING OF WWTP TANK

OPEN-CUT METHOD

Liqaseal Epoguard 150, Liqaseal Primer SB

**BASEMENT WALL WATERPROOFING
POSITIVE SIDE**

Liqaseal Bitubond, Liqaseal Bituflex
Liqaseal Crystal W



OUR PRODUCT

SẢN PHẨM TIÊU BIỂU



Waterproofing

SẢN PHẨM CHỐNG THẤM

LIQASEAL HDPE PLUS

Mô tả: Màng chống thấm HDPE dán sẵn bằng keo nhạy áp, liên kết toàn khối với bê tông đổ tại chỗ

Ứng dụng:

- Chống thấm tầng hầm đạt cấp độ 1, 2 và 3 theo BS 8102:2009 & IS 16471:2017
- Làm màng chống hơi nước và chống thấm cho các công trình xây dựng và hạ tầng dân dụng
- Liên kết toàn khối với bê tông đổ tại chỗ nhờ lớp keo nhạy áp, vẫn bám dính khi nhiệt độ tăng
- Thi công đơn giản, không cần lớp lót hay lớp bảo vệ bổ sung
- Sản phẩm trợ hóa học, không phản ứng với nước đọng trước khi đổ bê tông
- Hỗ trợ linh hoạt tiến độ thi công
- Hệ thống đồng bộ với băng cản nước tương nả và PVC, cung cấp giải pháp chống thấm toàn diện cho công trình

ĐỊNH MỨC & QUY CÁCH

LIQASEAL HDPE Plus:
Kích thước cuộn: 1.5 x 20 m

LIQASEAL HDPE Sealed Tape:

Rộng: 100 mm
Dài: 10 m / 20 m / 25 m

Băng cản:

Rộng: 100 mm
Dài: 20 m

CHỈ TIÊU	THÔNG SỐ
Độ dày	1.2 mm & 1.5 mm
Cường độ kéo (ASTM D412)	> 21 MPa
Độ giãn dài (ASTM D412)	> 400%
Khả năng kháng đâm thủng (ASTM E154)	> 800 N ±10%
Lực bóc dính với bê tông (ASTM D903 cải tiến)	1200 N/m ±10%
Khả năng chịu áp lực nước (ASTM D5385)	> 70 m
Độ uốn ở nhiệt độ thấp (ASTM D1970)	< -25°C, không nứt
Độ ổn định kích thước (ASTM D1204)	0.1%



LIQASEAL BITUFLEX

Mô tả: LIQASEAL BITUFLEX là màng chống thấm dạng tự dính được cấu tạo từ bitum biến tính SBS. Bề mặt trên được phủ màng polyethylene mặt độ cao (HDPE), mặt dưới được bảo vệ bằng lớp màng silicon tháo bóc.

Ứng dụng:

- Màng chống thấm cho mái và các khu vực ẩm ướt.
- Chống thấm cho tường móng và các kết cấu ngầm.
- Màng ngăn hơi ẩm cho hệ mái truyền thống và hệ mái deck.

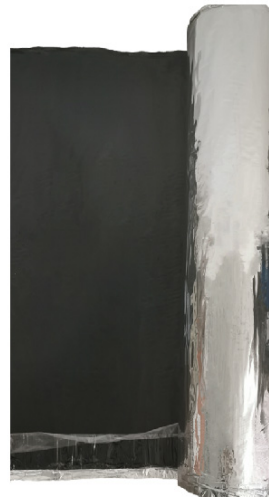
ĐỊNH MỨC & QUY CÁCH

LIQASEAL BITUFLEX:
Kích thước cuộn: 1 x 20 m

Mặt trên: Màng HDPE.

Mặt dưới: Màng nhựa phủ silicone.

CHỈ TIÊU	THÔNG SỐ
Tính chất kéo	Cường độ kéo đứt (N/50mm) ≥ 150 Độ giãn dài khi đứt (%) ≥ 30
Cường độ xé	N ≥ 12
Khả năng chịu nhiệt	70°C, 2 giờ không dịch chuyển. Không chảy



LIQASEAL FLEX GP

Mô tả: Vữa chống thấm gốc xi măng polymer cải tiến, hai thành phần

Ứng dụng:

- Bê nước sinh hoạt, bể PCCC
- Tầng hầm, sân thượng, ban công
- Cầu, tường chắn
- Xử lý các vết nứt chân chim ổn định

Thành phần A: Dung dịch màu trắng sữa

Thành phần B: Bột màu xám

Đóng gói: Bô 22 kg (A + B)

- Phần A: 5 kg
- Phần B: 17 kg

CHỈ TIÊU	KẾT QUẢ THỬ NGHIỆM
Tỷ lệ trộn	A : B = 1 : 3.3 (theo khối lượng)
Định mức	~11 m ² /bộ (độ dày ~1 mm)
Thời gian thi công	~30 phút
Nhiệt độ thi công	8 – 40°C
Độ giãn dài	70 – 90%
Khả năng che phủ vết nứt	> 0.75 mm



LIQASEAL CRYSTAL W

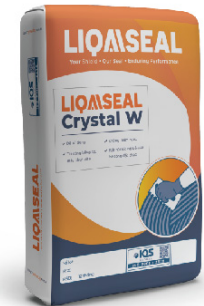
Mô tả: Vữa chống thấm gốc xi măng một thành phần.

Được cung cấp dưới dạng bao khối lượng 20 kg. Màu xám bê tông.

Ứng dụng:

- Sàn hầm dầy trước khi đổ bê tông tươi
- Nội thất / Ngoại thất
- Sàn hầm gửi xe, tầng hầm
- Bê mặt: Bê tông, vữa

CHỈ TIÊU	ĐƠN VỊ	THÔNG SỐ	PHƯƠNG PHÁP THỬ
Cường độ bám dính	MPA	> 1	BS EN 14891:2017
Độ thấm dưới áp lực nước thủy tĩnh	1.5 bar / 7 ngày	Không thấm	



Floor Coating

SẢN PHẨM SƠN SÀN

LIQASEAL PRIMER SB

Mô tả: Sơn lót gốc dung môi được thiết kế để tăng cường độ bám dính giữa bề mặt nền và các hệ thống màng chống thấm hoặc lớp phủ tiếp theo.

Ứng dụng:

- Sơn lót cho hệ thống chống thấm dạng lỏng gốc polyurethane, bitum
- Phù hợp cho bề tông, lớp vữa cán nền xi măng và bề mặt xây gạch
- Sử dụng trước khi thi công màng chống thấm hoặc lớp phủ bảo vệ

ĐỊNH MỨC TIÊU THỤ:

Khoảng 0,2 – 0,3 kg/m²/lớp, tùy độ xốp của bề mặt nền.

ĐÓNG GÓI:

Có sẵn trong thùng 5kg, 20 kg.



CHỈ TIÊU	KẾT QUẢ THỬ NGHIỆM
Ngọai quan	Chất lỏng trong suốt / nâu nhạt
Cốc	Nhựa tổng hợp gốc dung môi
Khối lượng riêng	~ 0.85 – 0.95 kg/lit
Thời gian khô	1 – 3 giờ (tùy nhiệt độ và bề mặt nền)
Nhiệt độ thi công	+5°C đến +40°C



LIQACOAT SRE SL

Mô tả: Sơn sàn Epoxy hai thành phần không dung môi, tự san phẳng / Độ dày cao

Ứng dụng:

- Bãi đỗ xe
- Khu vực xuất – nhập hàng
- Lối đi bộ, hành lang kỹ thuật
- Nhà máy hóa chất
- Nhà máy sửa
- Nhà máy chế biến đồ uống
- Khu vực sản xuất ẩm ướt



CHỈ TIÊU	KẾT QUẢ THỬ NGHIỆM
Cường độ chịu nén (7 ngày)	70 N/mm ²
Cường độ uốn (7 ngày)	40 N/mm ²
Cường độ kéo	20.0 N/mm ²
Cường độ kéo	3.07 N/mm ²
Độ mài mòn	36.1 mg
Độ hút nước	0.01%
Hệ số giãn nở nhiệt	1.02 × 10 ⁶ /°C
Hàm lượng rắn	100%
VOC	238 g/L
Thời gian thi công (Pot life)	50 phút
Thời gian phủ lớp kế tiếp (tối thiểu)	12 giờ
Thời gian phủ lớp kế tiếp (tối đa)	36 giờ
Cho phép đi bộ	1 ngày
Cho phép xe chạy	3 ngày
Kháng hóa chất hoàn toàn	7 ngày
Độ dày hệ thống (không gồm hạt chống trượt)	~400 μm



Accessories

VẬT TƯ PHỤ

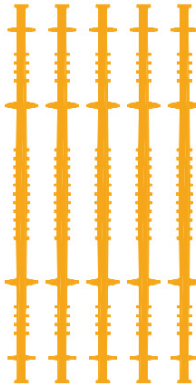
LIQASEAL WATERBAR

Mô tả: Băng cản nước PVC / PVC Waterstop Strip

Ứng dụng:

- Tầng hầm
- Đập nước
- Công trình thủy lợi
- Cầu, cống, đường và đê kè
- Tường chắn
- Bể nước trên cao và bể nước ngầm
- Nhà máy xử lý nước
- Đường hầm và hệ thống thoát nước

CHỈ TIÊU	ĐƠN VỊ	THÔNG SỐ	PHƯƠNG PHÁP THỬ
Độ cứng Shore A	-	≥ 65	ASTM D2240
Cường độ chịu kéo	MPa	≥ 11.8	ASTM D412
Độ giãn dài khi đứt	%	≥ 250	ASTM D412



LIQASEAL HYPERSTOP

Mô tả: Thanh trường nở chống thấm gốc sodium bentonite

Ứng dụng:

- Mạch ngừng thi công bê tông
- Khe nối kết cấu bê tông
- Cốt ống xuyên sàn
- Tường tầng hầm và kết cấu ngầm
- Bể chứa nước và công trình ngầm

CHỈ TIÊU	ĐƠN VỊ	THÔNG SỐ	PHƯƠNG PHÁP THỬ
Khối lượng riêng (25°C)	g/cm ³	≥ 1.3	ASTM D71
Độ trương nở sau 14 ngày	%	≥ 250%	ASTM D471



Tile Adhesives

SẢN PHẨM KEO DÁN GẠCH

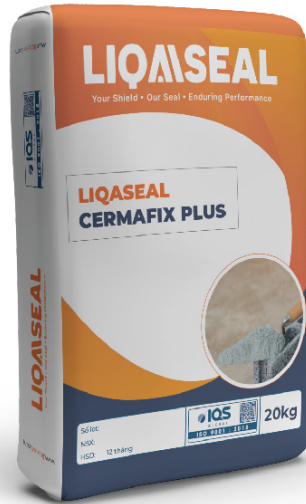
LIQASEAL CERMAFIX GP

Mô tả: VKeo dán gạch gốc xi măng, được sản xuất từ xi măng Portland, cốt liệu chọn lọc và các phụ gia polymer đặc biệt.

Ứng dụng:

- Sản phẩm có thể thi công theo phương pháp lớp mỏng (thin-bed) hoặc lớp dày (thick-bed) cho các ứng dụng ốp lát tường và sàn nội thất, bao gồm cả thi công trên lớp hồ dầu xi măng (bonding coat).

CHỈ TIÊU	THÔNG SỐ
Tỷ trọng	~1300 kg/m ³
Cường độ bám dính	≥ 0.5 MPa (Sau 28 ngày) ≥ 0.5 MPa (Sau khi ngâm nước)
Thời gian mở	≥ 20 phút (Cường độ bám dính ≥ 0.5 MPa)
Khả năng kháng nhiệt	Kháng nhiệt độ: Lên đến 90°C
Tỷ lệ trộn	Trộn nước từ 20-22% theo khối lượng
Hướng dẫn chọn bay răng cưa và định mức sử dụng	Mức độ phủ: 5-8 L/bao 25 kg (độ dày lớp vữa 2 mm) Mức tiêu thụ: phụ thuộc vào độ nhám, độ bằng phẳng của nền, kích thước gạch và kỹ thuật thi công



LIQASEAL CERMAFIX PLUS

Mô tả: VKeo dán gạch đóng gói sẵn, gốc xi măng.

Ứng dụng:

- Khu vực vệ sinh
- Khu vực bếp
- Tường gạch và tổ
- Tường ngoài
- Ban công
- Bể bơi

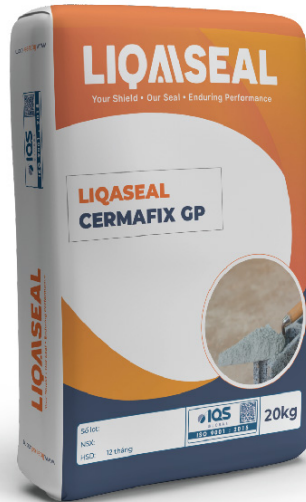
Quy cách:

- Bao 25kg

Màu sắc:

- Xám

CHỈ TIÊU	THÔNG SỐ
Tỷ trọng	~1300 kg/m ³
Cường độ bám dính	≥ 1.0 MPa (Sau 28 ngày) ≥ 1.0 MPa (Sau khi ngâm nước) ≥ 1.0 MPa (Sau khi lão hóa nhiệt)
Thời gian mở	≥ 30 phút (Cường độ bám dính ≥ 0.5 MPa)
Độ trượt	≤ 0.5 mm
Khả năng kháng nhiệt	Lên đến 90°C
Tỷ lệ trộn	Trộn nước từ 20-22% theo khối lượng Khoảng 5.5-6.5 L nước sạch cho bao 25 kg
Hướng dẫn chọn bay răng cưa và định mức sử dụng	Mức độ phủ: 8-10 m ² /bao 25 kg (độ dày lớp vữa ~2 mm) Mức tiêu thụ: phụ thuộc vào độ nhám, độ bằng phẳng của nền, kích thước gạch và kỹ thuật thi công



PROJECT

DỰ ÁN TIÊU BIỂU



NHÀ MÁY VIỆT HƯƠNG

Chủ đầu tư: Việt Hương
Hạng mục: Chống thấm đáy hầm



THE RIVER THỦ THIÊM

Chủ đầu tư: REFICO & CII
Hạng mục: Cách nhiệt mái



HALLMARK

Chủ đầu tư: Hương Việt Holding
Hạng mục: Chống thấm hầm, mái



THE OPERA

Chủ đầu tư: Sơn Kim Land
Hạng mục: Chống thấm hầm, mái



NHÀ MÁY HAYAT BÌNH PHƯỚC

Chủ đầu tư: Hayat Kimya Việt Nam
Hạng mục: Chống thấm trong nhà



SPECTRE AN GIANG

Chủ đầu tư: Spectre Việt Nam
Hạng mục: Chống thấm trong nhà



SAIGON MARINA IFC

Chủ đầu tư: Capitaland Tower
Hạng mục: Chống thấm trong ngoài nhà, mái, sơn sàn



MISA CAMPUS TOWER

Chủ đầu tư: MISA
Hạng mục: Chống thấm hầm, mái



TRUNG TÂM TRIỂN LÃM GIAI ĐOẠN 2

Chủ đầu tư: Sở quy hoạch - Kiến trúc TPHCM
Hạng mục: Chống thấm mái



ASIANA ĐÀ NẴNG

Chủ đầu tư: Gotec Land
Hạng mục: Trong ngoài nhà, sơn sàn, keo dán gạch



LÃNG CÔ BEACH RESORT

Chủ đầu tư: Son Kimland
Hạng mục: Chống thấm hầm, mái



SÂN BAY LONG THÀNH

Chủ đầu tư: ACV
Hạng mục: Chống thấm hầm, mái



LEGACY 66 TÂN THÀNH

Chủ đầu tư: Tân Thành
Hạng mục: Chống thấm trong ngoài



SÂN BAY PHÚ QUỐC

Chủ đầu tư: ACV
Hạng mục: Chống thấm hầm, mái



SUNSET TOWN- NÚI ÔNG QUÁN

Chủ đầu tư: Sun group
Hạng mục: Chống thấm hầm



APEC

Chủ đầu tư: Sun Group
Hạng mục: Chống thấm hầm, mái



KHU ĐÔ THỊ VẠN PHÚC RIVERSIDE

Chủ đầu tư: ĐẠI PHÚC
Hạng mục: Chống thấm trong ngoài nhà, mái



TRƯỜNG HỌC ĐÀI BẮC

Chủ đầu tư: Phòng Kinh tế-Văn hóa Đài Bắc
tại thành phố Hồ Chí Minh
Hạng mục: Chống thấm trong ngoài nhà, mái

CERTIFICATE

CHỨNG NHẬN



LIQASEAL áp dụng hệ thống quản lý chất lượng theo tiêu chuẩn ISO 9001:2015 trong phạm vi kinh doanh vật liệu chống thấm. Việc đạt chứng nhận là minh chứng cho định hướng quản lý bài bản, kiểm soát quy trình chặt chẽ và cam kết duy trì chất lượng ổn định trong hoạt động của doanh nghiệp. Đây đồng thời là nền tảng giúp LIQASEAL nâng cao năng lực đáp ứng, tăng tính nhất quán trong cung ứng sản phẩm và củng cố niềm tin với khách hàng, đối tác trong lĩnh vực xây dựng.

CONTACT

LIÊN HỆ VỚI CHÚNG TÔI



SCAN ME FOR
ZALO



SCAN ME FOR
WEBSITE



SCAN ME FOR
FANPAGE



CÔNG TY TNHH LIQASEAL - LIQASEAL COMPANY LIMITED

Trụ sở chính: Via Venozzi 20, 31040 Volpago del Montello, Treviso, Italy

Trụ sở tại Việt Nam: 72 Lê Thánh Tôn, Phường Sài Gòn, TP HCM.

Hotline: 0908 980 292

Website: www.liqaseal.com

VP phía Nam: 81 Nguyễn Trọng Quản, Phường Cát Lái, TP HCM.

VP phía Bắc: 18 BT1-X2, KĐT Bắc Linh Đàm, Phường Định Công, Hà Nội.

Nhà máy: 82D, Khu Phố Hòa Long, Phường Lái Thiêu, TP HCM.